

ちょっと一息

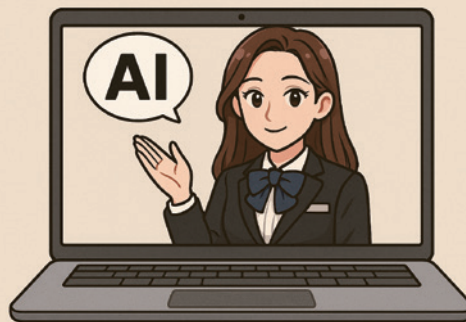
# AI PCって何？

What's?



AI PCとは、従来のパソコンと違い**AI処理専用の頭脳(NPU)**が搭載されているPCです！



NPUというAI処理専用チップを搭載しているため、**通常のパソコンと比べてAIを使った作業がスムーズ**に行えます。たとえば、**翻訳、文字起こし、画像生成**などの処理をパソコン内でサクサク動かせるのが、AI PCの大きな特徴です。同志社生協では、学生の皆さんに4年間AIの使い方をしっかり学んでもらい、社会で活躍できる能力を培ってもらいたいという思いからAI PCを提案いたします！



※生成AIで作成した画像です。

## 丸わかり！AI PC早見表

※Copilot+PCは同志社大学にてネットワークなど各機能の検証が済んだ機種を提案しています。

| 種類           | Copilot + PC   | AI PC  | 普通のPC                       |
|--------------|--|--|-----------------------------|
| 性能           | 高(NPU:40TOPS以上)  | 中(NPU:10~40TOPS程度)   | NPU非搭載                      |
| できること        | 文字起こしやコクリエーターなどのAI機能のオフライン環境下での高速使用  | 文字起こしや英文翻訳などのAI機能のオフライン環境下での使用   | オンライン環境下でのChatGPTなどのAI機能の使用 |
| 学生へのおすすめ度    | ◎  | ◎  | ○                           |
| 同志社パソコンだとどれ？ | NEC LAVIE SOL<br> | dynabook RCA73<br> | なし                          |

※MacBookAirはMacOSなのでAI PCではありませんが「Apple intelligence」というApple独自のAIが搭載されています。

Q

**Copilot + PCとAI PCは何が違うの？**

A

AI PCのうち、Microsoftが定義するスペックを満たすAI PCがCopilot+PCです！メモリ16GB、ストレージ256GB、**NPU 40 TOPS**を満たしていればCopilot+PCと呼べる機能を持つPCということになります。

初めて使うAI PC、AIを使いこなせるか不安…

そんな方は  
**パソコン講座プレミアム**に  
加入して**生成AIセミナー**を  
受講しよう！

[詳細はこちら](#)

気になる**先輩のAI活用術**はこちら！▶

