

# 大学生協アプリの ご登録

アプリ登録の  
詳細はこちら



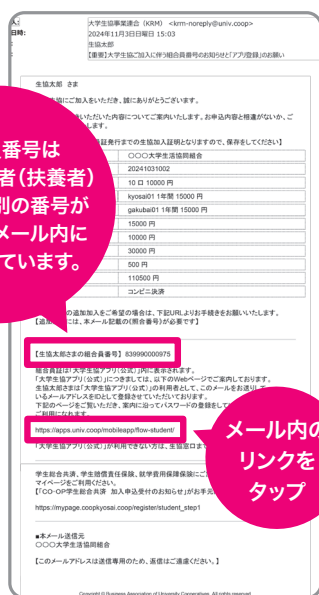
大学生協アプリを登録しないと組合員確認や生協電子マネー等の利用ができません。

## STEP 1

### 加入手続(お支払完了)後に 届くメールをチェック!

生協加入のお手続き・お支払いが完了すると、  
お手続き時に入力したメールアドレスへ、  
【重要】大学生協ご加入に伴う組合員番号の  
お知らせと「アプリ登録」のお願いの  
メールが届きます。

※メール文面はサンプルです。更新を予定しています。



組合員番号は  
学生・保護者(扶養者)  
それぞれ別の番号が  
発行されメール内に  
記載されています。

メール内の  
リンクを  
タップ

## STEP 2

### 学生のスマホに 大学生協アプリ登録&Pokepay登録

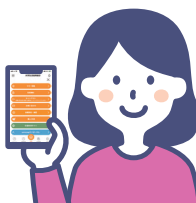


準備いただくもの

1. 生協加入時に登録した  
学生のメールアドレス
2. メールに記載されている  
「組合員番号」

## STEP 3

### 保護者のスマホに 大学生協アプリ登録&Pokepay登録



準備いただくもの

1. 生協加入時に登録した  
保護者のメールアドレス
2. メールに記載されている  
「家族組合員番号」

学生のメールアドレス

保護者のメールアドレス

生協加入時



アプリ登録は、生協加入時と同じメールアドレスをご利用ください

アプリ登録時



学生のアプリ

保護者のアプリ

電子マネーお申込み後、  
アプリへの反映までに  
時間がかかります。

● お手続き(コンビニ払い)  
完了日から、  
アプリ反映までの目安

- ✓ 2月末まで ..... 翌月1週目中
- ✓ 3月1日～3月末まで ..... 翌週中
- ✓ 4月1日以降 ..... 土日祝除き2～3日後

※加入Webで生協電子マネーをお申し込みいただいた場合の目安です。  
※アプリ登録のタイミングにより、反映日がずれることがありますのでご了承ください。

## スマートフォンをお持ちでない方へ

スマートフォンをお持ちでない方、スマホのOSが古く  
アプリのダウンロードが難しい方は紙のメンバーズカードを発行いたします。  
詳しくは、同志社生協ホームページ「よくある質問」をご覧ください。

[https://www.doshisha-coop.com/info01/info01\\_357.html](https://www.doshisha-coop.com/info01/info01_357.html)

大学生協アプリの登録が  
上手くいかない場合は、  
こちらのフォームから  
お問い合わせください。

