



# SPI 対策講座

開講キャンパス & 募集人数 秋学期 京田辺…100名 2クラス 今出川…100名 1クラス  
春期集中 今出川…100名 1クラス

講座No.は日程表をご参照下さい。

申込登録期間 10月開講：10月3日(木)～10月11日(金)  
2月開講：1月7日(火)～1月15日(水) (土・日・祝除きます)

\*学外受講参考価格 30,000円程度

費用合計  
¥7,512 (税込)

受講登録料(証紙)  
¥6,000

テキスト代合計  
¥1,512 (税込)

基礎学力テキスト適性検査対策(非言語)

受講資格	就職活動を控えた方
SPI試験の概要	就職試験で実施される適性検査の中で、もっとも多くの企業で採用されている試験が「SPI」です。「SPI」は企業の業種や規模に関係なく、年間10,000社以上に採用されています。 ※現在のバージョンは「SPI 3」 「SPI 3」は「能力検査」と「性格検査」に分かれており、「能力検査」は、実務処理能力や判断力を測定するもので、知識を問う一般常識とは異なる内容です。「性格検査」は、職務や経験の適応力、性格の特徴等を診断します。
講座内容	SPIは、「非言語」「言語」といった検査があり、他の適性検査でも問われる内容となるため、まずはSPIの「非言語」をしっかりと対策することが重要です。 本講座は、SPIの非言語分野について基本から学習する内容となります。正解できる知識があったとしても、1問あたりに時間がかかっているのは高得点は狙えません。その為、講座内では早く解くためのテクニックについても解説していきます。 まずは、適性検査を突破し、面接試験に進めるように対策を行いましょう。

## ●オリエンテーション模擬講義

京田辺：10月8日(火) 5講時・10月9日(水) 5講時 今出川：10月9日(水) 5講時

## ●授業と内容

講座No. 130-01(秋学期 京田辺)

回	キャンパス	日程	曜日	講時	内容
1	京田辺	10月29日	火	5	損益率/料金の割合
2		11月5日	火	5	割合/濃度/分割払い/物の流れと比率
3		11月12日	火	5	場合の数/確立/集合
4		11月19日	火	5	速さ/代金の精算/ブラックボックス
5		11月26日	火	5	不等式と領域/年齢算/整数
6		12月3日	火	5	推論(命題)/推論(推理)/資料の読み取り
7		12月10日	火	5	空欄推測/四則演算/正多面体/立方体の積み上げ
8		12月17日	火	5	サイコロ/その他の図形問題/暗号
9		2020年1月7日	火	5	SPI問題演習

講座No. 130-02(秋学期 京田辺) 講座No. 131-01(秋学期 今出川)

回	キャンパス	日程	曜日	講時	内容
1	京田辺	10月23日	水	5	損益率/料金の割合
2		11月6日	水	5	割合/濃度/分割払い/物の流れと比率
3		11月13日	水	5	場合の数/確立/集合
4		11月20日	水	5	速さ/代金の精算/ブラックボックス
5		11月27日	水	5	不等式と領域/年齢算/整数
6		12月4日	水	5	推論(命題)/推論(推理)/資料の読み取り
7		12月11日	水	5	空欄推測/四則演算/正多面体/立方体の積み上げ
8		12月18日	水	5	サイコロ/その他の図形問題/暗号
9		2020年1月8日	水	5	SPI問題演習

講座No. 141-01(春期集中 今出川)

回	キャンパス	日程	曜日	講時	内容
1	今出川	2月17日	月	1・2・3	損益率/料金の割合/割合/濃度/分割払い/物の流れと比率
2		2月18日	火	1・2・3	場合の数/確立/集合/速さ/代金の精算/ブラックボックス 不等式と領域/年齢算/整数
3		2月19日	水	1・2	推論(命題)/推論(推理)/資料の読み取り/空欄推測/四則演算 正多面体/立方体の積み上げ
4		2月20日	木	1・2	サイコロ/その他の図形問題/暗号/SPI問題演習

# MOS対策講座 2018年度との変更点について

オンキャンパスコース

## Word 2019 対策講座 / Excel 2019 対策講座 PowerPoint 2019 対策講座 Excel 2019 Expert 対策講座

●Office 2019の環境にて、Office 2019を基礎から学習し、MOS 2016の試験対策を実施します。

※MOS 2019の試験実施時期は未定です。現時点では2016が最新バージョンとなります。詳細はMOS公式サイトにてお知らせいたします。

●試験：最新バージョンのMOS 2016にて受験いただきます。

※MOS 2019の試験実施時期は未定です。詳細はMOS公式サイトにてお知らせいたします。

●学内環境：Word 2019・Excel 2019・PowerPoint 2019にて講座を実施します。

●使用テキスト

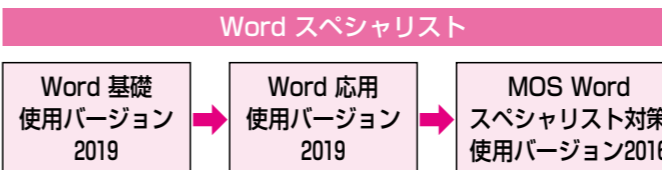
各講座テキストはP.31～P.37をご確認下さい。

●試験受験料

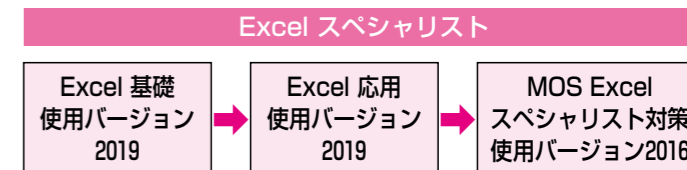
Microsoft Office Specialist- Word / Excel / PowerPoint 2016：1科目 7,800円(税別)

Microsoft Office Specialist- Excel 2016 Expert：1科目 9,800円(税別)

●講座の流れ



基礎・応用はOffice2019について講義を行います。MOS試験対策はWord 2019を使用して、MOS 2016試験を想定して行います。各機能の対応表を受講生に配布します。対応表を確認しながら対策講座を実施しますので、Office 2016・2019の両バージョンを確認することが可能です。



基礎・応用はOffice2019について講義を行います。MOS試験対策はExcel 2019を使用して、MOS 2016試験を想定して行います。各機能の対応表を受講生に配布します。対応表を確認しながら対策講座を実施しますので、Office 2016・2019の両バージョンを確認することが可能です。



基礎・応用はOffice2019について講義を行います。MOS試験対策はPowerPoint 2019を使用して、MOS 2016試験を想定して行います。各機能の対応表を受講生に配布します。対応表を確認しながら対策講座を実施しますので、Office 2016・2019の両バージョンを確認することが可能です。



演習はOffice2019について講義を行います。MOS試験対策はExcel 2019を使用して、MOS 2016試験を想定して行います。各機能の対応表を受講生に配布します。対応表を確認しながら対策講座を実施しますので、Office 2016・2019の両バージョンを確認することが可能です。

●試験について

MOSは、Office 2010・2013・2016と複数のバージョンに対応した試験があります。どのバージョンでMOSを取得しても、証明されるOfficeスキルは同じです。

最新のOfficeアプリケーションは「2019」とバージョンが変わり、新しい機能が一部追加されましたが、Word、Excel、PowerPointなどのアプリケーションの重要な基本的な操作は、MOS 2016を学習・取得することで十分身につけることができます。

また、学生の皆様が就職する際には、企業によって使用しているOfficeのバージョンが異なるため、特定のバージョンに偏らない操作スキルを身につけていることが大切です。

講座や試験で使用するOfficeアプリケーションと普段使用しているPCのOfficeアプリケーションのバージョンが異なっていたとしても、講座やテキストで紹介された内容を繰り返し学び、バージョンを横断した操作スキルを身につけましょう。



# 12 Word 2019 対策講座 (Microsoft Office Specialist)

民間

開講キャンパス & 募集人数 春学期 京田辺 2クラス…各28名 今出川…45名 夏期集中 京田辺…28名 今出川…45名 秋学期 京田辺…28名 今出川…45名

講座No.は日程表をご参照下さい。

※最新情報は各自で確認して下さい。

受講資格	・Windowsの基本操作(マウス操作、文字入力)ができる者。 ・情報システム課が発行するユーザーIDを取得済の者。
Microsoft Office Specialistとは	Microsoft社が主催・認定する、2016バージョンのOffice製品を対象とした利用スキルを認定する資格試験です。 試験は試験会場のパソコンを使用した実技試験で、「Word」の基本操作を習得した上で、あらゆる実務状況に応じていかに効率良く総合的に使いこなせるか、客観的に判定します。 あらゆる業種・職種で求められるOffice製品のビジネスレベルでの活用スキルを証明でき、就職活動のアピールポイントとしても有効です。また授業や卒業論文など日常のパソコン活用度も広がる実力を身に付けることができます。
講座内容	文書の作成・編集など実務ですぐに役立つ「Word」の機能を使用し、ビジネス文書を効率的に作成する基本スキルから習得することができるので、基礎から試験対策へ、スムーズにスキルアップが図れます。 基本機能を十分に理解した上で、図形描画・長文機能の活用、「Excel」とのデータ連携など、より応用的な機能を学びます。操作実習を中心に、模擬試験などを取り入れていきます。
試験期日	<本学>講座終了後、指定の会場で団体試験を実施します。 春学期：6月29日(土)・6月30日(日) 夏期集中：9月7日(土)・8日(日) 秋学期：12月21日(土)・22日(日) <全国一斉試験>毎月1回指定の日曜日
受験手続	受講登録後速やかにテキスト購入とともに友和館2Fブックストア、心和館キャンパスストアにて申し込んで下さい。
受験料	Microsoft Office Specialist 2016 8,424円(定価7,800円+消費税8%)※学割価格
団体受験会場	モリスビジネス学院 京都または提携試験会場
合格率	<本学>キャリア・資格取得支援講座 Microsoft Office Specialist 2016 100% (平成30年)
問合せ先	株式会社オデッセイコミュニケーションズ TEL：03(5293)1881(受付時間)月～金10:00～18:00 〒100-0005 東京都千代田区丸の内3-3-1 新東京ビル (URL) <a href="https://mos.odyssey-com.co.jp">https://mos.odyssey-com.co.jp</a>

\*学外受講参考価格  
25,000円～39,000円(受験料別)  
※講座によっては入学金や教材費が別途必要になる場合があります。

費用合計  
¥20,904(税込/予備)

受講登録料(証紙)  
¥6,000

受験料  
¥8,424(税込)※学割価格

★注：この講座は団体受験となりますので、期日までに、団体受験の申し込みをして下さい。

テキスト代合計  
¥6,480(税込)

- ・よくわかる Microsoft Word 2019基礎 ¥2,160
  - ・よくわかる Microsoft Word 2019応用 ¥2,160
  - ・よくわかるマスター MOS Word 2016 対策テキスト&問題集 ¥2,160
- ※MOS 2019の試験実施が2020年以降の予定の為、対策テキスト&問題集はMOS 2016を使用します。

※消費税が改定された場合、価格は変更しします。

### ★よくある質問★

- Q：パソコンが苦手ですが大丈夫ですか？  
A：大丈夫です。基本操作から学習を行います。しっかりと基礎固めを行った上で、試験対策へと移っていきます。

## Microsoft Office Specialist Word 2016 Specialist 合格者の声

現代社会学部 社会システム学科 1年

昨今、AIが普及し始め、パソコンを使えることが当たり前になってきました。大学でもレポートをパソコンで書くことが多く、パソコンは私たちにとって必然的なものになっています。パソコンは様々な機能を使えますが、私にはまだまだ「宝の持ち腐れ」。そこでまずは文章を書くという基礎中の基礎であるWordの講座を受講しました。講座は二人の先生が担当。一人の先生が講義、

もう一人の先生が受講生のサポート。おかげで躊躇ことなく試験に合格しました。もし、パソコンが不得手な方でも直ぐにサポートしていただけるので、講座に遅れることなくついていけるとと思います。今回を足掛かりに上級の夢が広がっています。

今や業種・職種を問わずビジネスで必須のWord操作スキルを証明するMicrosoft認定の資格です。実技試験のため効率よい操作が求められますが、講座では基礎レベルから試験対策までしっかり学び合格をめざします。

## ●授業と内容

春学期

講座No.510-01 京田辺 Aクラス

回	日程	曜日	講時
1	4月27日	土	9:15~14:45
2	5月11日	土	9:15~14:45
3	5月18日	土	9:15~14:45
4	5月25日	土	9:15~14:45
5	6月8日	土	9:15~14:45
6	6月15日	土	9:15~14:45

講座No.510-02 京田辺 Bクラス

回	日程	曜日	講時
1	4月24日	水	15:00~18:15
2	5月8日	水	15:00~18:15
3	5月15日	水	15:00~18:15
4	5月22日	水	15:00~18:15
5	5月29日	水	15:00~18:15
6	6月5日	水	15:00~18:15
7	6月12日	水	15:00~18:15
8	6月19日	水	15:00~18:15
9	6月26日	水	15:00~18:15

講座No.511-01 今出川 Eクラス

回	日程	曜日	講時
1	4月27日	土	9:15~14:45
2	5月11日	土	9:15~14:45
3	5月18日	土	9:15~14:45
4	5月25日	土	9:15~14:45
5	6月8日	土	9:15~14:45
6	6月15日	土	9:15~14:45

夏期集中

※夏期集中講座は、ExcelとWord両方受講できる日程です。

講座No.520-01 京田辺 Gクラス

回	日程	曜日	講時
1	8月26日	月	9:15~12:30
2	8月27日	火	9:15~12:30
3	8月28日	水	9:15~12:30
4	8月29日	木	9:15~12:30
5	8月30日	金	9:15~12:30
6	9月2日	月	9:15~12:30
7	9月3日	火	9:15~12:30
8	9月4日	水	9:15~12:30
9	9月5日	木	9:15~12:30

講座No.521-01 今出川 Jクラス

回	日程	曜日	講時
1	8月26日	月	9:15~12:30
2	8月27日	火	9:15~12:30
3	8月28日	水	9:15~12:30
4	8月29日	木	9:15~12:30
5	8月30日	金	9:15~12:30
6	9月2日	月	9:15~12:30
7	9月3日	火	9:15~12:30
8	9月4日	水	9:15~12:30
9	9月5日	木	9:15~12:30

秋学期

講座No.530-01 京田辺 Lクラス

回	日程	曜日	講時
1	10月9日	水	15:00~18:15
2	10月16日	水	15:00~18:15
3	10月23日	水	15:00~18:15
4	11月6日	水	15:00~18:15
5	11月13日	水	15:00~18:15
6	11月20日	水	15:00~18:15
7	11月27日	水	15:00~18:15
8	12月4日	水	15:00~18:15
9	12月11日	水	15:00~18:15

講座No.531-01 今出川 Oクラス

回	日程	曜日	講時
1	10月19日	土	9:15~16:30
2	11月2日	土	9:15~14:45
3	11月16日	土	9:15~16:30
4	11月30日	土	9:15~16:30
5	12月14日	土	9:15~14:45

※カリキュラムが前後する場合があります。

サポート体制  
・進捗範囲  
・宿題  
・連絡事項  
・資料

オンラインパスコース



# 13 Excel 2019 対策講座 (Microsoft Office Specialist)

民間

開講キャンパス & 募集人数 春学期 京田辺…28名・56名 今出川…45名 夏期集中 京田辺…28名 今出川…45名  
秋学期 京田辺…28名・56名 今出川…45名

講座No.は日程表をご参照下さい。

※最新情報は各自で確認して下さい。

<b>受講資格</b>	・Windowsの基本操作(マウス操作、文字入力)ができる者。 ・情報システム課が発行するユーザーIDを取得済の者。
<b>Microsoft Office Specialist とは</b>	Microsoft社が主催・認定する、2016バージョンのOffice製品を対象とした利用スキルを認定する資格試験です。 試験は試験会場のパソコンを使用した実技試験で、「Excel」の基本操作を習得した上で、あらゆる実務状況に応じていかに効率良く総合的に使いこなせるか、客観的に判定します。 あらゆる業種・職種で求められるOffice製品のビジネスレベルでの活用スキルを証明でき、就職活動の際のアピールポイントとして、また授業や卒業論文など日常のパソコン活用度も広がる実力を身につけることができます。
<b>講座内容</b>	「Excel」を使用した基本的な計算方法から関数を使用した処理、表を元に目的に合ったグラフ作成、データベース機能の活用など、基本スキルから習得することができるので、基礎から試験対策へ、スムーズにスキルアップが図れます。 基本機能を十分に理解した上で、数式を使ったデータの集計や検索など、高度な機能を駆使した応用的な機能を学びます。操作実習を中心に、模擬試験などを取り入れていきます。
<b>試験期日</b>	<本学>講座終了後、指定の会場で団体試験を実施します。 春学期：6月29日(土)・6月30日(日) 夏期集中：9月7日(土)・8日(日) 秋学期：12月21日(土)・22日(日) <全国一斉試験>毎月1回指定の日曜日
<b>受験手続</b>	受講登録後速やかにテキスト購入とともに友和館2Fブックストア、心和館キャンパスストアにて申し込んで下さい。
<b>受験料</b>	Microsoft Office Specialist 2016 8,424円(定価7,800円+消費税8%)※学割価格
<b>団体受験会場</b>	モーリスビジネス学院 京都または提携試験会場
<b>合格率</b>	<本学>キャリア・資格取得支援講座 Microsoft Office Specialist 2016 96%(平成30年)
<b>問合せ先</b>	株式会社オデッセイコミュニケーションズ TEL：03(5293)1881(受付時間)月～金10:00～18:00 〒100-0005 東京都千代田区丸の内3-3-1 新東京ビル (URL) <a href="https://mos.odyssey-com.co.jp">https://mos.odyssey-com.co.jp</a>

\*学外受講参考価格  
25,000円～39,000円(受験料別)  
※講座によっては入学金や教材費が別途必要になる場合があります。

**費用合計**  
¥20,904(税込/予備)

受講登録料(証紙) ¥6,000

**受験料**  
¥8,424(税込)※学割価格

★注：この講座は団体受験となりますので、期日までに、団体受験の申し込みをして下さい。

**テキスト代合計**  
¥6,480(税込)

- ・よくわかる Microsoft Excel 2019基礎 ¥2,160
  - ・よくわかる Microsoft Excel 2019応用 ¥2,160
  - ・よくわかるマスター MOS Excel 2016 対策テキスト&問題集 ¥2,160
- ※MOS 2019の試験実施が2020年以降の予定の為、対策テキスト&問題集はMOS 2016を使用します。

※消費税が改定された場合、価格は変更します。

### ★よくある質問★

- Q**：WordとExcelではどちらを先に受講したらいいですか？  
**A**：興味のある科目から受講するのが一番です！WordとExcelは必ずどちらも、あらゆる場面において必要になるスキルです。何とんでも「やってみたい！」と思う科目から積極的にマスターして下さい。

今や業種・職種を問わずビジネスで必須のExcel操作スキルを証明するMicrosoft認定の資格です。実技試験のため効率よい操作が求められますが、講座では基礎レベルから試験対策までしっかり学び合格をめざします。

## ●授業と内容

春学期

講座No.510-03 京田辺 Cクラス

回	日程	曜日	講時
1	4月27日	土	9:15～14:45
2	5月11日	土	9:15～14:45
3	5月18日	土	9:15～14:45
4	5月25日	土	9:15～14:45
5	6月8日	土	9:15～14:45
6	6月15日	土	9:15～14:45

講座No.510-04 京田辺 Dクラス

回	日程	曜日	講時
1	4月24日	水	15:00～18:15
2	5月8日	水	15:00～18:15
3	5月15日	水	15:00～18:15
4	5月22日	水	15:00～18:15
5	5月29日	水	15:00～18:15
6	6月5日	水	15:00～18:15
7	6月12日	水	15:00～18:15
8	6月19日	水	15:00～18:15
9	6月26日	水	15:00～18:15

講座No.511-02 今出川 Fクラス

回	日程	曜日	講時
1	4月27日	土	9:15～14:45
2	5月11日	土	9:15～14:45
3	5月18日	土	9:15～14:45
4	5月25日	土	9:15～14:45
5	6月8日	土	9:15～14:45
6	6月15日	土	9:15～14:45

夏期集中

※夏期集中講座は、ExcelとWord両方受講できる日程です。

講座No.520-02 京田辺 Hクラス

回	日程	曜日	講時
1	8月26日	月	13:15～16:30
2	8月27日	火	13:15～16:30
3	8月28日	水	13:15～16:30
4	8月29日	木	13:15～16:30
5	8月30日	金	13:15～16:30
6	9月2日	月	13:15～16:30
7	9月3日	火	13:15～16:30
8	9月4日	水	13:15～16:30
9	9月5日	木	13:15～16:30

講座No.521-02 今出川 Kクラス

回	日程	曜日	講時
1	8月26日	月	13:15～16:30
2	8月27日	火	13:15～16:30
3	8月28日	水	13:15～16:30
4	8月29日	木	13:15～16:30
5	8月30日	金	13:15～16:30
6	9月2日	月	13:15～16:30
7	9月3日	火	13:15～16:30
8	9月4日	水	13:15～16:30
9	9月5日	木	13:15～16:30

秋学期

講座No.530-02 京田辺 Mクラス

回	日程	曜日	講時
1	10月19日	土	9:15～16:30
2	11月2日	土	9:15～14:45
3	11月16日	土	9:15～16:30
4	11月30日	土	9:15～16:30
5	12月14日	土	9:15～14:45

講座No.530-03 京田辺 Nクラス

回	日程	曜日	講時
1	10月9日	水	15:00～18:15
2	10月16日	水	15:00～18:15
3	10月23日	水	15:00～18:15
4	11月6日	水	15:00～18:15
5	11月13日	水	15:00～18:15
6	11月20日	水	15:00～18:15
7	11月27日	水	15:00～18:15
8	12月4日	水	15:00～18:15
9	12月11日	水	15:00～18:15

講座No.531-02 今出川 Pクラス

回	日程	曜日	講時
1	10月19日	土	9:15～16:30
2	11月2日	土	9:15～14:45
3	11月16日	土	9:15～16:30
4	11月30日	土	9:15～16:30
5	12月14日	土	9:15～14:45

※カリキュラムが前後する場合があります。

サポート体制  
・進捗範囲  
・宿題  
・連絡事項  
・資料

## Microsoft Office Specialist Excel 2016 Specialist 合格者の声

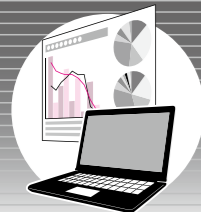
現代社会学部 社会システム学科 2年

この資格支援を受講するにあたって、最も魅力的だったのは汎用性でした。就職活動における切り札としてはもちろん、日々の業務やレポートづくり等といった、ほんの少しだが確かに助けとなる技術を得られるような資格だと思ったのです。

このExcel対策講座では基礎的な使い方からワンポイントアドバイスまで数多くの知識が学べるだけでなく、実践問題を使いながら授業を行っていくため、どの場面にどの知識が使えるのか、といった幅広さも具体的に知ることができます。

また、私自身Excelに関して全く知識がなく、計算すらままならない状態での受講でしたが、どんな小さな問題でも側について一つ一つ真摯に解決してくださる先生方と、テストの対策問題を交えた復習問題のおかげで、最後には安心して資格を取得することができました。

基本操作から親身になって教えてくださるので、自分のペースでゆっくりと学んでいくことが出来ます。思い立ったが吉日。社会人になってからも十分に活用できる、この汎用性が高い資格に、ぜひ挑戦されてみてはいかがでしょうか。



# 14 Excel 2019 Expert 対策講座 (Microsoft Office Specialist)

民間

開講キャンパス & 募集人数 春期集中 京田辺 1クラス…各28名

講座No.は日程表をご参照下さい。

※最新情報は各自で確認して下さい。

<b>受講資格</b>	<ul style="list-style-type: none"> <li>Microsoft Office Specialist講座修了者及び有資格者または合格レベル。</li> <li>情報システム課が発行するユーザーIDを取得済の者。</li> </ul>
<b>Microsoft Office Specialist Expert とは</b>	<p>Microsoft社が主催・認定する、2016バージョンのOffice製品を対象とした利用スキルを認定する資格試験です。</p> <p>試験はすべて試験会場のパソコンを使用した実技試験で、一般レベルで要求される基本的な機能を十分理解したうえで、さらにあらゆる実務状況に応じた応用的なスキル能力を判定します。</p> <p>Specialistレベルから、さらにステップアップした幅広い操作知識を習得できます。</p> <p>就職活動でもよりアピール力の強い資格になるでしょう。</p>
<b>講座内容</b>	<p>●Excel 2019 Expert (上級編) 対策講座</p> <p>Excelの基本機能を十分に理解したうえで、環境設定やデータの有効活用などの高度な機能を駆使した作業を行うことができる応用的な機能を学びます。ピボットテーブルなどのデータ分析、条件付き書式や入力規則の設定、マクロの作成・編集など、Excelの高度な機能を習得していきます。</p> <p>操作実習を中心に、模擬試験などを取り入れていきます。</p> <p>また、対策講座では、試験対策にとどまらず、実践的な活用方法も伝授しますので、合格を目指すだけでなく本当に使いこなせる力を身につけることができます。</p>
<b>試験期日</b>	<p>&lt;本学&gt; 講座終了後、指定の会場で団体試験を実施します。</p> <p>2020年3月7日(土)</p> <p>&lt;全国一斉試験&gt; 毎月1回指定の日曜日</p>
<b>受験手続</b>	テキスト購入時に友和館2Fブックストア、心和館キャンパスストアにて申し込んで下さい。
<b>受験料</b>	●Excel 2016 Expert 10,584円(定価9,800円+消費税8%)※学割価格
<b>団体受験会場</b>	モーリスビジネス学院 京都または提携試験会場
<b>問合せ先</b>	<p>株式会社オデッセイコミュニケーションズ</p> <p>TEL : 03 (5293) 1881 (受付時間) 月～金10:00～18:00</p> <p>〒100-0005 東京都千代田区丸の内3-3-1 新東京ビル</p> <p>(URL) <a href="https://mos.odyssey-com.co.jp">https://mos.odyssey-com.co.jp</a></p>

\*学外受講参考価格  
25,000円～39,000円(受験料別)  
※講座によっては入学金や教材費が別途必要になる場合があります。

**Excel 2016 Expert (上級編) 費用合計**  
**¥20,904** (税込/予価)

受講登録料(証紙) **¥6,000**

**Excel 2016 Expert 受験料**  
**¥10,584** (税込)  
※学割価格

**テキスト代合計**  
**¥4,320** (税込/予価)

・Excel 2019演習問題集 ¥1,080  
・よくわかるMOS Excel 2016 Expert 対策テキスト&問題集 ¥3,240  
※MOS 2019の試験実施が2020年以降の予定の為、対策テキスト&問題集はMOS 2016を使用します。

※消費税が改定された場合、価格は変更します。

「Microsoft Office Specialist」(通称:MOS)の上級レベルを目指す講座です。試験対策だけでなく、実務に役立つ演習問題もを行い、用途や目的に応じたデータ活用ができる実践力を身につけることができます。さらなるスキルアップをめざしましょう。

オンキャンパスコース

サポート体制  
・進捗範囲  
・宿題  
・連絡事項  
・資料

## ●授業と内容

**Excel 2019 Expert (上級編) 対策講座** 講座No.540-01 春期集中 京田辺 Qクラス

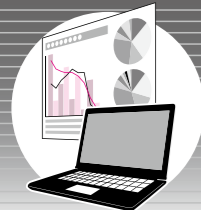
回	キャンパス	日程	曜日	講時	内容
1	京田辺	2月26日	水	9:15~14:45	<ul style="list-style-type: none"> <li>◎Microsoft Office Specialistとは</li> <li>◎Excel基礎力学習</li> <li>◎出題範囲1:ブックのオプションと設定の管理</li> </ul>
2		2月27日	木	9:15~14:45	◎出題範囲2:ユーザー定義のデータ表示・形式やレイアウトの適用
3		2月28日	金	9:15~14:45	◎出題範囲3:高度な機能を使用した数式の作成
4		3月2日	月	9:15~14:45	◎出題範囲3:高度な機能を使用した数式の作成
5		3月3日	火	9:15~14:45	◎出題範囲4:高度な機能を使用したグラフやテーブルの作成
6		3月4日	水	9:15~14:45	◎出題範囲4:高度な機能を使用したグラフやテーブルの作成
7		3月5日	木	9:15~14:45	◎模擬試験問題

※カリキュラムが前後する場合があります。

### ★よくある質問★

**Q**: Specialistレベルを受講せずにExpertレベルを受講しても大丈夫ですか?

**A**: Specialistレベルから受講されることをおすすめします。本講座では、基本操作の振り返りは行わず試験合格を目標に進めていきます。基本が理解できていてこそ初めて使いこなすことができる幅広い応用機能となります。確実な応用スキル習得のためにも基礎からのステップアップをめざしましょう!



# 15 PowerPoint 2019 対策講座 (Microsoft Office Specialist)

民間

開講キャンパス & 募集人数 夏期集中 京田辺...28名

講座No.は日程表をご参照下さい。

※最新情報は各自で確認して下さい。

受講資格	・Windowsの基本操作（マウス操作、文字入力）ができる者。 ・情報システム課が発行するユーザーIDを取得済の者。
Microsoft Office Specialist とは	Microsoft社が主催・認定する、2016バージョンのOffice製品を対象とした利用スキルを認定する資格試験です。 「PowerPoint」はプレゼンテーションを作成し実行するOffice製品で、今や業種・職種を問わずビジネスの現場には必須のスキルとなっています。 学校や企業での様々な発表・提案において、聞き手を説得するために視覚的に訴えるプレゼンテーションは大変効果的です。 表やグラフで説得力を持たせ、図解やアニメーションで、よりインパクトのあるプレゼンテーションを効率よく作成する機能を学習します。
講座内容	講座では「PowerPoint」の基本スキルをしっかりと学んだ後、試験対策に入っていきます。「PowerPoint」の操作が初めてという方でも大丈夫です。 試験合格を第一目標にし、基本スキルを身に付けるだけでなく、効果的なプレゼンテーションについての知識も学ぶ為、授業での発表など学生生活でもすぐに役立つことができます。
試験期日	<本学> 講座終了後、指定の会場で団体試験を実施します。 9月14日(土) <全国一斉試験> 毎月1回指定の日曜日
受験手続	受講登録後速やかにテキスト購入とともに友和館2Fブックストア、心和館キャンパスストアにて申し込んで下さい。
受験料	Microsoft Office Specialist 2016 8,424円(定価7,800円+消費税8%) ※学割価格
団体受験会場	モリスビジネス学院 京都または提携試験会場
合格率	<本学> キャリア・資格取得支援講座 Microsoft Office Specialist 2016 90% (平成30年)
問合せ先	株式会社オデッセイコミュニケーションズ TEL : 03 (5293) 1881 (受付時間) 月~金10:00 ~ 18:00 〒100-0005 東京都千代田区丸の内3-3-1 新東京ビル (URL) <a href="https://mos.odyssey-com.co.jp">https://mos.odyssey-com.co.jp</a>

\* 学外受講参考価格  
25,000円~39,000円(受験料別)  
※講座によっては入学金や教材費が別途必要になる場合があります。

費用合計  
¥18,960 (税込/予備)

受講登録料(証紙)  
¥6,000

受験料  
¥8,424 (税込) ※学割価格

★注: この講座は団体受験となりますので、期日までに、団体受験の申し込みをして下さい。

テキスト代合計  
¥4,536 (税込)

よくわかるマスター  
Microsoft PowerPoint 2019 基礎 ¥2,160  
よくわかるマスター MOS PowerPoint 2016 対策テキスト&問題集 ¥2,376  
※MOS 2019の試験実施が2020年以降の予定の為、対策テキスト&問題集はMOS 2016を使用します。

※消費税が改定された場合、価格は変更します。

### ★よくある質問★

- Q: 会社に入ってどのように活用されているのでしょうか?  
A: プレゼンテーションはもちろん、社内外の資料やポスター・パンフレット作成に利用されており、視覚的に訴える資料作成ツールとしてよく使われています。

## Microsoft Office Specialist PowerPoint 2016 Specialist 合格者の声

学芸学部 音楽学科 3年

皆さん「MOS資格取得は就活に有利」という言葉を見聞きしたことがあると思います。私はある企業のインターンシップに参加した際にPowerPointをあまり使いこなせず、その言葉の重みをすごく感じました。PowerPointの講座を受けていればもっとスムーズによりよいものが作れたのではないかと思います。受講を決めました。

この講座は夏休みに短期集中型で開催されていて、講座を受講し始めてから

2週間弱で資格取得できました。

期間中はわからないところがあればすぐに質問でき、先生が優しく丁寧に教えてくださったので、ひとつひとつ不安を潰していくことができました。

また知らなかった便利な機能なども教えてくださりとても為になりました。学生の間も社会人になってからも生かせる資格なので、早めに取り取っておいて損はないと思います。皆さんも是非受講してみてください。

ビジネスで利用シーンの多いプレゼンテーションソフトのPowerPointの操作スキルを証明するMicrosoft認定の資格です。  
PowerPointの基礎から試験対策、また効果的なプレゼンテーションについても学習します。

## ●授業と内容

講座No.520-03[夏期集中 京田辺 PowerPoint 2019対策講座] I クラス

回	キャン/日	日程	曜日	講時	内容
1	京田辺	9月6日	金	9:15~16:30	◎Microsoft Office Specialistとは ◎PowerPoint基礎力アップ ・PowerPointの基礎知識、基本的なプレゼンテーションの作成 ・表の作成、グラフの作成、図形やSmartArtグラフィックの作成 ・図・クリップアート・ワードアートの挿入、特殊効果の設定 ・プレゼンテーションをサポートする機能
2		9月7日	土	9:15~14:45	◎出題範囲1: プレゼンテーションの作成と管理 ◎出題範囲2: テキスト・図形・画像の挿入と書式設定
3		9月9日	月	9:15~14:45	◎出題範囲3: 表・グラフ・SmartArt、メディアの挿入 ◎出題範囲4: 画像切り替えやアニメーションの適用
4		9月10日	火	9:15~14:45	◎出題範囲5: 複数のプレゼンテーションの管理 ◎模擬試験問題
5		9月13日	金	9:15~14:45	◎模擬試験問題

※カリキュラムが前後する場合があります。

### ★PowerPointの特長は?★

2010バージョンから、グラフィック機能が向上し、表現豊かなプレゼンテーションを簡単に作成できるようになりました。

- ・様々な効果（表示・アニメーション）で表現力豊かなプレゼンテーションを作成できます。
  - ・デザイン的に統一感のある資料、レジュメを効率よく作成することができます。
  - ・発表の内容や順番などの構成を整理し、まとめるのにも最適なツールです。
  - ・学生時は、ゼミ発表、卒論発表などで、社会人になってからは、お客様への説明・PR、社内会議・ミーティング資料の作成に役立ちます。
- 体系的に学ぶ機会が少ないツールなので、基礎から資格取得レベルまでじっくり学べるこの機会にチャレンジしましょう!

サポート体制

- ・進捗範囲
- ・宿題
- ・連絡事項
- ・資料

オンキャンパスコース



# 16 ITパスポート試験対策講座

国家

開講キャンパス & 募集人数 夏期集中 京田辺…28名

## 講座No.620-01 [ITパスポート試験対策講座]

※最新情報は各自で確認して下さい。

<b>受講資格</b>	誰でも受講できます。
<b>講座内容</b>	本講座は、インプット講義をWeb上で視聴頂く講座です。(1回2.5時間講義)ただし、科目毎に重要部分の「問題演習」を実施し、解説しますので、参加頂ければしっかりと知識を習得できます。(Web講義は必ず視聴して下さい) 直前期は、学内で実施し、徹底的な問題演習にて試験に合格できる実力を養成します。 Web講義は、音声ダウンロードや講義録のダウンロードもでき、どこでも学習できる充実した内容ですので、安心して申し込んで下さい。 国家資格の合格に向けて一緒に頑張りましょう。 ※「ライブ講義」のWebフォローはございません。
<b>受験資格</b>	学部や学科に関係なく誰でも受験できます。 【対象者】 業種や職種に関係なくパソコンを使う仕事を行う全ての人を対象にしています。 【このような方にオススメ】 ・社会人になる上で仕事に必要な知識を身につけたい方 ・国家試験に合格したい方 ・コンピュータ関連の資格取得を考えている方 ・基本情報技術者試験をめざしている方
<b>試験内容</b>	ITパスポート試験は、「すべての社会人・学生」が共通に求められるITの基礎知識を問う国家試験です。 試験問題は、「テクノロジー系」「マネジメント系」「ストラテジ系」の3分野から出題されます。ITを仕事で活用するためには技術的な知識だけでなく、ITを取り巻く「法律」や「経営・管理」といった幅広い知識が必要となります。試験に合格することでこういった知識を身につけている証明となりアピール材料にもなります。
<b>試験概要</b>	時間/120分 問題数/100問 (択一問題)
<b>合格基準</b>	【合格基準1】総合評価点が600点以上(満点は1000点) 【合格基準2】ストラテジ・マネジメント・テクノロジーの各分野の評価点が満点の30%以上  合格するためには両方の基準を満たすこと。
<b>申込期間</b>	随時(講義内で申込)
<b>試験期日</b>	講座修了後随時(12月末~1月上旬の受験を目標) 試験日、試験開催地はITパスポートWebサイトにて確認して下さい。
<b>合格発表</b>	試験終了後すぐ(合格証書は翌々月に発送されます)
<b>受験手続</b>	講座で案内します。
<b>受験料</b>	5,700円
<b>試験地</b>	試験センターのWebサイトをご覧ください。
<b>合格率</b>	平成30年度 (全国) 4月~10月 52.7%
<b>問合せ先</b>	ITパスポート試験 コールセンター TEL:03-6204-2098 メール: call-center@cbt.jitec.ipa.go.jp  (URL) <a href="https://www3.jitec.ipa.go.jp/JitesCbt/index.html">https://www3.jitec.ipa.go.jp/JitesCbt/index.html</a>

\*学外受講参考価格 30,000円程度

**費用合計**  
**¥15,156** (税込)

受講登録料(証紙) **¥6,000**

ITパスポート試験は国家試験となります。講座内で案内があります。  
**本試験受験**  
**¥5,700** (税込)  
※受験料はテキスト代と併せてお支払い頂きます。

**テキスト代合計**  
**¥3,456** (税込)

- ・試験対策テキスト
- ・試験対策問題集
- ・Webテスト

### ★ ITパスポート よくある質問 ★

**Q** : ITパスポートってどんな資格?

**A** : 簡単にいえば「ITの基礎的な知識がありますよ」という証明書です。  
ITがこれだけ普及している時代にITを使わない仕事はほとんどありません。事務職、営業職等のような職種に就いても活用できるのは大きな魅力です。  
カジュアルな名称の資格試験ですが、国家試験です。

【全ての社会人に必要なIT基礎力を身につける】

ITパスポート試験は、ITを利用・活用する全ての社会人・学生が備えておくべきITに関する基礎的な知識が証明できる国家試験です。

また、数多くあるIT系の資格の中でITパスポート試験を含む「情報処理技術者試験」は唯一の国家資格です。情報メディア学科の方も、情報メディア学科でない方も、しっかり勉強して確実に合格を目指しましょう!



## ● 授業と内容

講座No.620-01 [夏期集中 京田辺 ITパスポート試験対策講座]

回	キャンパス	回数	日程	講時	内容	
1	京田辺	1・2	9月7日(土)	3・4	ライブ講義 オリエンテーション ※PCルーム	
—		—	—	—	Web学習 テクノロジー系①	
—		—	~9月20日(金)	—	—	テクノロジー系②
—		—	—	—	—	テクノロジー系③
2		3・4	9月21日(土)	3・4	ライブ講義 テクノロジー系 演習講義1 (テクノロジー系①~③) +新テーマ	
—		—	—	—	—	テクノロジー系④
—		—	~10月8日(火)	—	—	Web学習 テクノロジー系⑤
—		—	—	—	—	テクノロジー系⑥
—		—	—	—	—	テクノロジー系⑦
3		5・6	10月9日(水)	4・5	ライブ講義 テクノロジー系 演習講義2 (テクノロジー系④~⑦) +新テーマ	
—	—	~10月15日(火)	—	—	Web学習 テクノロジー系⑧	
4	7・8	10月16日(水)	4・5	ライブ講義 テクノロジー系 演習講義3 (テクノロジー系⑧) +新テーマ		
—	—	~10月22日(火)	—	—	Web学習 マネジメント系①	
—	—	—	—	—	マネジメント系②	
5	9・10	10月23日(水)	4・5	ライブ講義 マネジメント系 演習講義 (マネジメント系①~②) +新テーマ		
—	—	~11月5日(火)	—	—	Web学習 ストラテジ系①	
—	—	—	—	—	ストラテジ系②	
—	—	—	—	—	ストラテジ系③	
6	11・12	11月6日(水)	4・5	ライブ講義 ストラテジ系 演習講義 (ストラテジ系①~③) +新テーマ		
7	13・14	11月13日(水)	4・5	ライブ講義 総まとめ講義演習		
8	※	11月20日(水)	4・5	[直前対策] Web模擬試験 (試験申込) ※PCルーム		
9	15・16	11月27日(水)	4・5	ライブ講義 直前対策①		
10	17・18	12月4日(水)	4・5	ライブ講義 直前対策②		

●ITパスポート試験対策講座の受講生は受験の有無と合否をキャリア・資格取得支援講座事務局(友和館2Fブックストア)に報告して下さい。



# 17 秘書技能検定2級対策講座

公 的

開講キャンパス & 募集人数 春学期 京田辺…100名 今出川…100名  
夏期集中 京田辺…100名 今出川…100名

講座No.は日程表をご参照下さい。

※最新情報は各自で確認して下さい。

受講資格	誰でも受講できます。
試験内容	秘書の職務について理解を持ち、一般的な秘書業務を行うのに必要な知識・技能を持っている。
申込期間	4月中旬～5月上旬(6月実施分) 7月中旬～10月上旬(11月実施分) 12月1日～1月10日(翌年2月実施分)のみ一般会場
試験期日	6月15日(土) 11月9日(土)
合格発表	同志社女子大学にて団体受験した方へは試験日から約1ヶ月後に郵送します。
受験手続	期日までに友和館2Fブックストア、心和館キャンパスストアにて申込みして下さい。
受験料	[2級] 4,100円
試験地	学内団体受験は6月と11月のみ行います。 6月 同志社女子大学 京田辺キャンパス 11月 同志社女子大学 今出川キャンパス
合格率	<本学>キャリア・資格取得支援講座 6月78.5% 11月90.3% (平成30年) <全国>6月54.1% 11月55.6% (平成30年)
問合せ先	財団法人 実務技能検定協会 秘書技能検定部 〒169-0075 東京都新宿区高田馬場1-4-15 TEL: 03 (3200) 6675 FAX: 03 (3204) 6758 (URL) <a href="http://jitsumu-kentei.jp/">http://jitsumu-kentei.jp/</a>

\*学外受講参考価格 25,000円程度

費用合計  
¥12,910 (税込)

受講登録料(証紙)  
¥6,000

受験料・結果送付代合計  
¥4,210 (税込)

・検定料 ¥4,100  
・試験結果送料 ¥110  
★注:この講座は団体受験となりますので、期日までに、団体受験の申し込みをして下さい。

テキスト代合計  
¥2,700 (税込)

・秘書検定2級 集中講義 早稲田教育出版 ¥1,404  
・秘書検定2級 実問題集(2019年度) 早稲田教育出版 ¥1,296

※消費税が改定された場合、価格は変更しませ

## 内容は事務職の実務知識

秘書というと、重役のスケジュール管理、身の回りの世話と考えがちだ。しかし、文部科学省後援の「秘書技能検定」は、一般職の職務内容を秘書技能という名称に集約したもので、一般職志望者なら誰でも備えていなければならない職能としての基本的な実務知識を内容としている。



## ●授業と内容

講座No.710-01 [春学期 京田辺 秘書技能検定2級対策講座]

講座No.711-01 [春学期 今出川 秘書技能検定2級対策講座]

回	キャンパス	日程	曜日	講時	テーマ	内容
1	京田辺 今出川	4月24日	水	4・5	ガイダンス/必要とされる資質/一般知識①	秘書検定と合格基準/学習の進め方/「必要とされる資質」「一般知識①」解説
2		5月8日	水	4・5	一般知識②/職務知識	「一般知識②」「職務知識」解説
3		5月15日	水	4・5	理論領域のまとめと確認テスト/マナー・接遇①	理論領域のまとめと確認テストの実施/「マナー・接遇①」解説
4		5月22日	水	4・5	マナー・接遇②	「マナー・接遇②」解説
5		5月29日	水	4・5	技能①	「技能①」解説
6		6月5日	水	4・5	技能②/実技領域のまとめと確認テスト	「技能②」解説/実技領域のまとめと確認テストの実施
7		6月12日	水	4・5	答練	オリジナル答練実施と解答解説

講座No.720-01 [夏期集中 京田辺 秘書技能検定2級対策講座]

講座No.721-01 [夏期集中 今出川 秘書技能検定2級対策講座]

申込み(夏期集中の申込み期間)  
7月1日～5日 (ガイドP9参照)

回	キャンパス	日程	曜日	講時	テーマ	内容
1	京田辺 今出川	9月25日	水	4・5	ガイダンス/必要とされる資質/一般知識①	秘書検定と合格基準/学習の進め方/「必要とされる資質」「一般知識①」解説
2		10月2日	水	4・5	一般知識②/職務知識	「一般知識②」「職務知識」解説
3		10月9日	水	4・5	理論領域のまとめと確認テスト/マナー・接遇①	理論領域のまとめと確認テストの実施/「マナー・接遇①」解説
4		10月16日	水	4・5	マナー・接遇②	「マナー・接遇②」解説
5		10月19日	土	3・4	技能①	「技能①」解説
6		10月23日	水	4・5	技能②/実技領域のまとめと確認テスト	「技能②」解説/実技領域のまとめと確認テストの実施
7		11月6日	水	4・5	答練	オリジナル答練実施と解答解説

## 秘書技能検定2級合格者の声

現代社会学部 社会システム学科 1年

この講座では、実際に秘書として働かれていた先生に優しく丁寧に教えていただけます。働かれていた時の経験談なども含め、テキストに載っていないこともお話していただけます。

毎週たくさん宿題は出されますが、それをしっかりとこなし、講座も集中して受講すれば成長も目に見えてくるようになり、必ず資格を取ることができると思います。

進むスピードは短期間のため早いとは思いますが、先生が丁寧に分かりやすく教えてくださり、分からないことがあれば聞きやすい環境にあるので付いていけると思います。

私は1回生で受講しましたが、秘書としての知識だけでなく、社会人として必要で役立つ知識を早いうちから得ることができました。この資格は就活にも活用できるので、ぜひ受講してみてください。



# 18 秘書技能検定準1級対策講座

公 的

開講キャンパス & 募集人数 春学期 京田辺…50名 今出川…50名  
夏期集中 京田辺…50名 今出川…50名

講座No.は日程表をご参照下さい。

※最新情報は各自で確認して下さい。

<b>受講資格</b>	秘書技能検定2級の資格を保有しているか、それに準ずる者。 ※“準ずる者”とは、過去に秘書技能検定2級検定試験を受験したか、もしくは対策講座を受講した者。
<b>試験内容</b>	[求められる水準] 秘書の職務について理解をもち、専門的な秘書業務に関して知識・技能を発揮することができる。 [試験科目]①必要とされる資質 ②職務知識 ③一般知識 ④マナー・接遇 ⑤技能 ※準1級の筆記試験合格者には面接試験が行われる。
<b>申込期間</b>	4月中旬～5月上旬 (6月実施分) 7月中旬～10月上旬 (11月実施分)
<b>試験期日</b>	6月15日(土) ※面接 7月20日(土)・21日(日)・27日(土) 11月9日(土) ※面接 1月11日(土)・12日(日)・18日(土)
<b>合格発表</b>	試験日から約1ヵ月後、同志社女子大学にて団体受験した方は筆記試験結果を掲示板にてご確認ください。面接試験結果は郵送します。
<b>受験手続</b>	期日までに友和館2Fブックストア、心和館キャンパスストアにて申し込んで下さい。
<b>受験料</b>	[準1級] 5,300円
<b>試験地</b>	学内団体受験は6月と11月のみ行います。 6月 同志社女子大学 京田辺キャンパス 11月 同志社女子大学 今出川キャンパス
<b>合格率</b>	<本学>キャリア・資格取得支援講座 6月75% 11月50% (平成30年) <全国>6月36.6% 11月40.5% (平成30年)
<b>問合せ先</b>	財団法人 実務技能検定協会 秘書技能検定部 〒169-0075 東京都新宿区高田馬場1-4-15 TEL: 03 (3200) 6675 FAX: 03 (3204) 6758 (URL) <a href="http://jitsumu-kentei.jp/">http://jitsumu-kentei.jp/</a>

\*学外受講参考価格 30,000円程度

費用合計  
¥15,730 (税込)

受講登録料(証紙)  
¥6,000

受験料・結果送付代合計  
¥5,410 (税込)

・検定料 ¥5,300  
・試験結果送料 ¥110  
★注: この講座は団体受験となりますので、期日までに、団体受験の申し込みをして下さい。

テキスト代合計  
¥4,320 (税込)

・秘書検定集中講義準1級 早稲田教育出版 ¥1,512  
・秘書検定準1級実問題集(2019年度版) 早稲田教育出版 ¥1,404  
・秘書検定新クリアテスト1級準1級 早稲田教育出版 ¥1,404

※消費税が改定された場合、価格は変更します。

秘書の仕事は企業の役員や管理職の仕事をサポートすることであり、事務処理能力、接遇マナー、対人折衝能力など求められる能力はかなり高レベルである。それだけに秘書に必要とされる能力は、社会人として就職後すぐに必要とされる能力でもある。秘書技能検定はあらゆる業種・職種就職試験対策としても役立つ資格である。

## ●授業と内容

講座No.710-02(春学期 京田辺 秘書技能検定準1級対策講座)

講座No.711-02(春学期 今出川 秘書技能検定準1級対策講座)

回	キャンパス	日程	曜日	講時	テーマ	内容
1	京田辺 今出川	4月24日	水	4・5	ガイダンス/必要とされる資質	筆記試験の合格基準/学習の進め方/「必要とされる資質」解説
2		5月8日	水	4・5	職務知識	「職務知識」解説
3		5月11日	土	3・4	一般知識/理論領域のまとめと確認テスト	「一般知識」解説/理論領域のまとめと確認テストの実施
4		5月15日	水	4・5	マナー・接遇①	「マナー・接遇①」解説
5		5月22日	水	4・5	マナー・接遇②/技能①	「マナー・接遇②」「技能①」解説
6		5月29日	水	4・5	技能②	「技能②」解説
7		6月5日	水	4・5	実技領域のまとめと確認テスト/記述問題対策演習	実技領域のまとめ/記述問題対策演習と解答解説
8		6月12日	水	4・5	答練	オリジナル答練実施と解答解説
9		7月3日	水	4・5	面接対策①	面接試験の合格基準/マニュアルビデオ視聴/一連動作、流れ/身だしなみチェック
10		7月10日	水	4・5	面接対策②	ロールプレイング、ビデオ撮影
11		7月17日	水	4・5	面接対策③	ロールプレイング、ビデオ撮影



講座No.720-02(夏期集中 京田辺 秘書技能検定準1級対策講座)

講座No.721-02(夏期集中 今出川 秘書技能検定準1級対策講座)

申込み(夏期集中の申込み期間)  
7月1日～5日 (ガイドP9参照)

回	キャンパス	日程	曜日	講時	テーマ	内容
1	京田辺 今出川	9月25日	水	4・5	ガイダンス/必要とされる資質	筆記試験の合格基準/学習の進め方/「必要とされる資質」解説
2		10月2日	水	4・5	職務知識	「職務知識」解説
3		10月9日	水	4・5	一般知識/理論領域のまとめと確認テスト	「一般知識」解説/理論領域のまとめと確認テストの実施
4		10月16日	水	4・5	マナー・接遇①	「マナー・接遇①」解説
5		10月19日	土	3・4	マナー・接遇②/技能①	「マナー・接遇②」「技能①」解説
6		10月23日	水	4・5	技能②	「技能②」解説
7		11月2日	土	3・4	実技領域のまとめと確認テスト/記述問題対策演習	実技領域のまとめ/記述問題対策演習と解答解説
8		11月6日	水	4・5	答練	オリジナル答練実施と解答解説
9		11月27日	水	4・5	面接対策①	面接試験の合格基準/マニュアルビデオ視聴/一連動作、流れ/身だしなみチェック
10		12月11日	水	4・5	面接対策②	ロールプレイング、ビデオ撮影
11		12月18日	水	4・5	面接対策③	ロールプレイング、ビデオ撮影